


Anmeldung
zum Senioren-Ausflug
am
Donnerstag, 26. September 2019

Zum Ausflug **Naturidyll und Blütenpracht „tief im Westen“** melde ich mich mit Person/en an.
(Bei Anmeldung ist eine Anzahlung von 15,- Euro/ pro Person auf den Gesamtpreis von 29,50 Euro pro Person zu leisten).


Name: -----

Adresse: -----

 -----

Name: -----

Adresse: -----

 -----

Name: -----

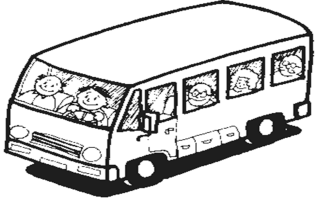
Adresse: -----

 -----

Datum -----

Unterschrift -----

Der Reisepreis bleibt auch in diesem Jahr unter dreißig Euro. Er beträgt **29,50 Euro**. Darin enthalten sind alle Leistungen und Angebote mit Ausnahme des Abendessens.



Die Abfahrt erfolgt um **11.00 Uhr**.
Es werden zwei Busse eingesetzt.

Bus I fährt ab:
Bleskenweg – Weslerner Weg/Friedrichstr. –
Friedrichstr./Rilkeweg – Friedrichstr./Gerke

Bus II fährt ab:
Busparkplatz „Großer Teich“ -
Osthofenstr./Hoher Weg – Hermannstr./
Wendeschleife – Friedrichstr. /Gerke

 **WICHTIG** 

Wir bitten Sie um
schriftliche Anmeldung
im Hohne-Gemeindebüro
bis zum 20.09.2019

**EVANGELISCHE KIRCHENGEMEINDE
MARIA ZUR HÖHE - SOEST
und
EVANGELISCHE WIESE-GEORGS-
KIRCHENGEMEINDE - SOEST**

**Naturidyll und Blütenpracht
„tief im Westen“**



Senioren-Ausflug

**am Donnerstag,
dem 26. September 2019**

Sehr geehrte Damen und Herren!

Zum diesjährigen Senioren-Ausflug unserer Gemeinden lade ich Sie ganz herzlich ein.

Es wird sehr schön und abwechslungsreich, das kann ich Ihnen versprechen – auch wenn das Ziel „tief im Westen“ liegt – genauer gesagt südlich von Essen.

Zwei komfortable Reisebusse bringen uns zum größten Stausee des Ruhrgebietes, den Baldeneysee – und zwar zum Anleger direkt zu Füßen der Villa Hügel, dem einstigen Domizil der Industriellenfamilie Krupp.

Zwei Stunden sind wir dann auf dem Wasser unterwegs auf einem Schiff der „Weißen Flotte“ und werden staunen über das Naturidyll, das wir erleben: Das Vogelschutzgebiet Heisinger Aue, das schöne Hespertal, Schloss Baldeney und immer wieder steile grüne Ruhrhöhen liegen an unserer Route.

Das alles genießen Sie entspannt bei Kaffee und Kuchen an Bord und können sich dabei „stärken“ für den kleineren oder größeren Bummel durch den Botanischen Garten oder die sehenswerten Mustergärten im Essener Grugapark. Denn das ist das nächste Ziel, das wir mit den Bussen ansteuern.


Alternativen zum Spaziergang sind das Sitzen auf einer Bank oder im Café oder einer Rundfahrt mit der kleinen Park-Bahn.

Auch in diesem Jahr ist unser Seniorenausflug geeignet für die, die noch gut zu Fuß sind und für die, die nur noch kurze Wegstrecken zurücklegen können und gute Rastmöglichkeiten brauchen.

Zum Ausflugsprogramm gehört schließlich auch wieder das gemeinsame Abendessen in einem gepflegten Restaurant. Dazu machen wir dann wieder eine Pause auf der Rückfahrt nach Soest.

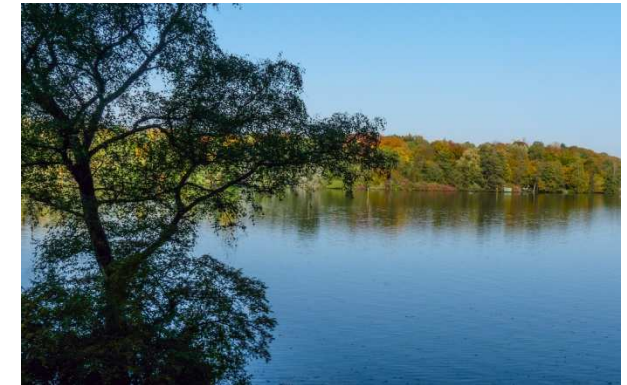
Wenn Sie interessiert sind am 26. September mitzufahren, um einen abwechslungsreichen Tag in netter Gemeinschaft zu erleben, dann melden Sie sich bitte mit dem Anmeldeformular im Hohne-Gemeindebüro an. Gern können Sie auch Verwandte, Freunde oder Bekannte einladen, mit uns zu fahren. Sie sind uns herzlich willkommen.

Ich freue mich auf den gemeinsamen Tag mit Ihnen am 26.09.2019 und verbleibe mit herzlichen Grüßen

Ihr 
Thomas Gano, Pfarrer



„Weiße Flotte“ Essen



Hespertal



Grugapark Essen – Botanischer Garten